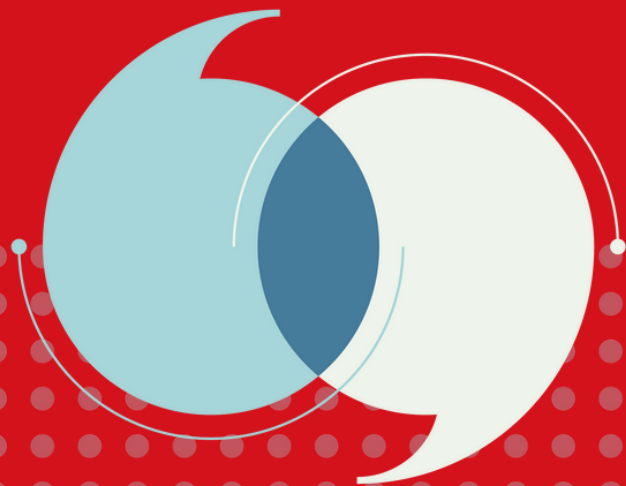


Memòria 2020

CNL de Lleida



Índex

| | |
|-------------------------------|----|
| • Presentació | 3 |
| • El CNL de Lleida | 4 |
| • Ensenyament | 5 |
| ◦ Cursos de català | 9 |
| ◦ Activitats fora de l'aula | 16 |
| • Foment de l'ús | 17 |
| ◦ Empresa i comerç | 18 |
| ◦ Voluntariat per la llengua | 21 |
| ◦ Sensibilització lingüística | 25 |
| ◦ Assessorament lingüístic | 27 |
| ◦ Foment de la lectura | 29 |
| ◦ Oci | 30 |
| ◦ Activitats específiques | 33 |
| • L'equip del CNL de Lleida | 37 |
| • Dades globals del CNL | 38 |
| • Dades per serveis de català | 43 |

Presentació

El 2020 és un any de canvis i transformacions. El Consorci per a la Normalització Lingüística, com totes les organitzacions, afronta el repte d'adaptar-se a la nova situació provocada per la pandèmia Covid-19.

L'ensenyament de català per a adults i el foment de l'ús de la llengua, fins ara amb un enfocament clarament basat en la presencialitat, inicien un procés de renovació i canvi, per donar resposta a les necessitats del 2020, amb professionalitat, humanitat i rigor, sempre prioritant la vocació de servei i el compromís social que identifiquen el CPNL.

Gràcies a la implicació, l'esforç i la dedicació de l'equip humà del CPNL, s'han pogut organitzar i planificar noves formes de relació i noves propostes virtuals que ens han mantingut connectats amb el territori i amb la nostra xarxa de proximitat.

Aquesta Memòria intenta reflectir justament el compromís del Centre de Normalització Lingüística de Lleida amb les persones, les entitats i les institucions del nostre abast territorial. Un compromís que és sempre present en les nostres actuacions, i encara més en els moments complicats que vivim com a societat.

Agraïm la col·laboració de tothom que ho ha fet possible.



El CNL de Lleida

El CNL de Lleida està format per 11 serveis comarcals de català (SCC):

- SCC de l'Alta Ribagorça
- SCC de l'Alt Urgell
- SCC de les Garrigues
- SCC de la Noguera
- SCC del Pallars Jussà
- SCC del Pallars Sobirà
- SCC del Pla d'Urgell
- SCC del Segrià
- SCC de la Segarra
- SCC del Solsonès
- SCC de l'Urgell

Tots tenen la seu als consells comarcals, a cada capital de comarca, i atenen tots els municipis de la demarcació.

També formen part d'aquesta xarxa **l'Aula de Llengua de Cervera** i **l'Aula de Llengua de Tàrraga**, que comptem amb la col·laboració dels ajuntaments, i donen servei específicament a la població nouvinguda d'aquestes dos poblacions.

A més a més, a Lleida ciutat hi ha el **Servei Local de Català de Lleida**, que dona cobertura als usuaris de la ciutat i que també és la seu del CNL de Lleida.







Ensenyament:

un nou enfocament

Procés d'inscripció

- **1 Fes una prova per saber el teu nivell de català**
Dates per determinar cpnl.cat/nivell
- **2 Inscriu-te**
preferent: del 6 al 10/9
general: del 13 al 15/9
cpnl.cat/inscripcio
- **3 Accedeix a l'entorn virtual**
cpnl.cat/alumnes
Inici dels cursos: **a partir del 22 de setembre**

Proves de col·locació



Si no has fet mai cap curs al CPNL o no tens cap certificat oficial, has de fer una **prova de col·locació (o nivell)**: és gratuïta i la pots fer en línia o a prop de casa.

Sol·licita ara la prova al teu centre més proper!

[Demana una prova de col·locació](#)

■ *Abans d'inscriure't a qualsevol curs cal tenir el resultat de la prova de col·locació o presentar una certificació oficial de llengua catalana, excepte si és un Bàsic 1, Inicial o curs oral (Ep!).*

Portal web d'inscripcions

El CPNL obre les inscripcions als cursos de setembre amb un sistema renovat d'atenció a l'usuari. La inscripció es fa a través del portal d'inscripcions, on també es poden sol·licitar les proves de col·locació.

ESPAI ALUMNES

En aquest espai trobaràs tota la informació necessària per accedir a en línia del CPNL.

Accessos als entorns virtuals

MOODLE



Accés a l'entorn virtual d'aprenentatge

TEAMS



Accés a l'entorn virtual de relació

Accé

Espai alumnes

El CPNL posa a disposició de l'alumne un portal exclusiu al web amb l'accés a l'entorn virtual dels cursos en línia.

En aquest espai mateix, l'alumne té informació actualitzada i vídeos tutorials d'ajuda.

10:56

Català

10:56



En què et podem ajudar?

10:56

TRIA UNA OPCIO

Em vull inscriure a un curs de català

Cursos de català a Barcelona

Cursos de català en altres localitats

Cursos de català presencials o en línia?

Sol·licitud d'un certificat de català

Nivell superior (C2)

Reconeixement dels nivells de català i equivalències

Exàmens per lliure

Altres

Més suport i millor atenció

Per atendre la demanda, el CPNL ha activat un sistema d'**ajuda i suport en la inscripció**, per tal de donar resposta a totes les consultes que es generin durant el procés.

Cursos de català

Novetats en les modalitats de cursos: cursos virtuals i cursos en línia

La situació d'emergència sanitària ha fet adaptar l'oferta formativa del CNL, que combina modalitats diferents, per cobrir totes les casuístiques possibles: cursos presencials, virtuals i en línia. Les circumstàncies del moment han anat modificant aquesta oferta.

La transformació de les modalitats d'aprenentatge provocada per la situació d'emergència sanitària ha suposat l'esforç i la implicació dels professionals de tot el CPNL, que en pocs mesos s'han bolcat a adaptar els continguts, les tècniques i les didàctiques presencials als nous formats virtuals.



Cursos generals



Cursos complementaris



Cursos especialitzats



Cursos virtuals

L'aprenentatge es fa mitjançant sessions telemàtiques síncrones, que permeten la interacció en directe del grup amb el tutor. Aquestes sessions es fan per mitjà de la plataforma Teams i compten amb el suport d'una aula Moodle. Són classes en directe, a través de l'ordinador (o tauleta/mòbil), amb el professor.

Al CNL de Lleida, durant el 2020, s'han fet 16 cursos virtuals, tots de nivells inicial i bàsic.

Corresponen als cursos presencials que van començar a l'octubre i que poques setmanes després es van haver de transformar a virtuals a causa de la situació sanitària.



Cursos 100% en línia

Els alumnes treballen pel seu compte sense horari predeterminat amb un calendari i un pla de treball que estableix el professor.

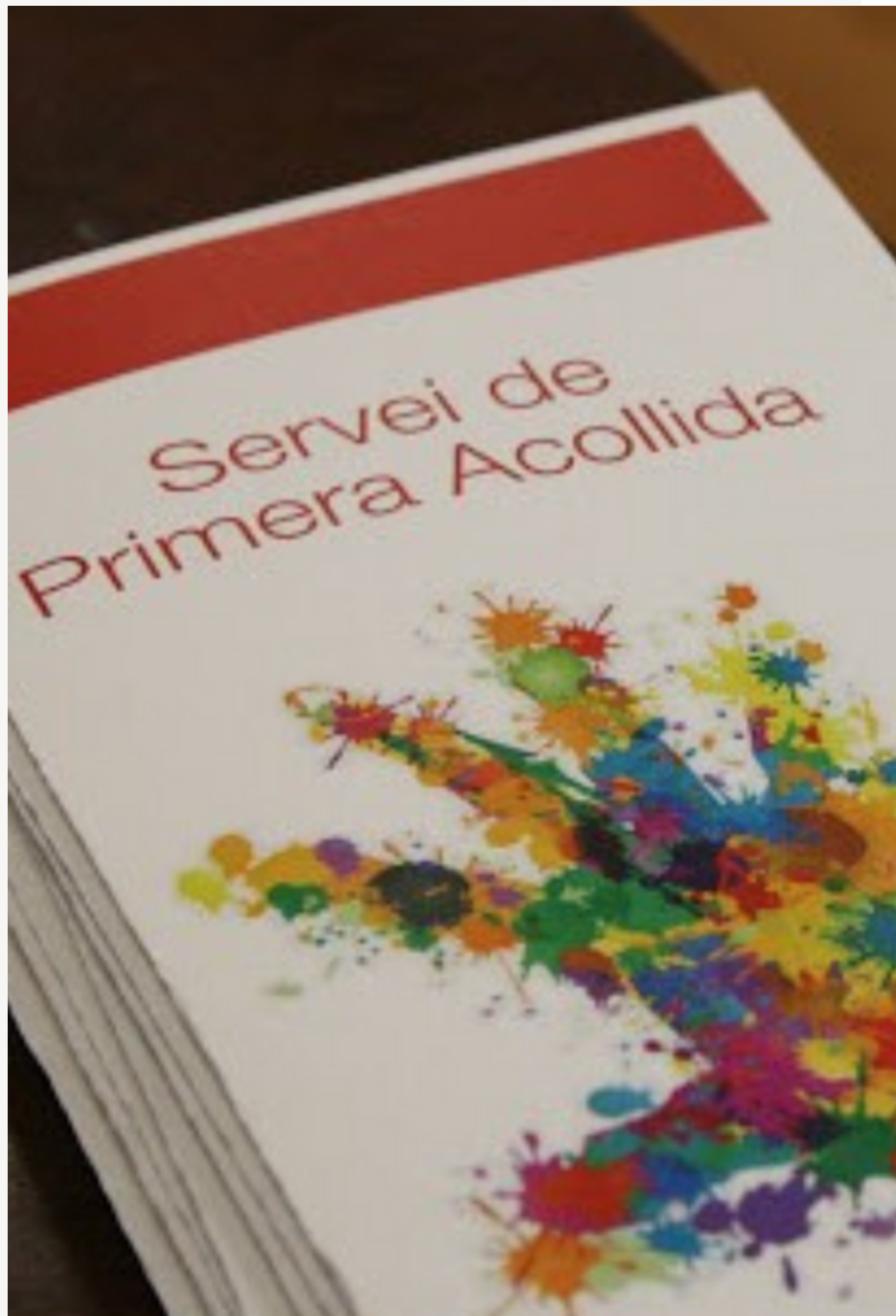
El CNL de Lleida, durant el 2020, ha assumit 33 cursos en línia, des del nivell bàsic fins al C2.



Cursos presencials

Durant els dos primers mesos del 2020 s'han fet cursos presencials a tot el territori.

Concretament, a la província de Lleida se n'han ofert 37 de nivells inicial, bàsic, intermedi i suficiència, amb 1.043 alumnes.



Cursos per a la SIMC en línia

En el marc de l'acord amb la Secretaria d'Igualtat, Migracions i Ciutadania (SIMC), el CPNL ha atès alumnes de nivell inicial i bàsic en línia, amb la voluntat d'atendre en primera instància els usuaris amb més dificultats comunicatives en català i que, a més, presenten condicions socioeconòmiques difícils, agreujades encara més per la crisi econòmica provocada per la pandèmia.

A Lleida, a causa de la pandèmia, només se n'ha pogut fer un de virtual, de nivell inicial, a Juneda amb 20 alumnes.



Cursos d'acolliment per a Salut

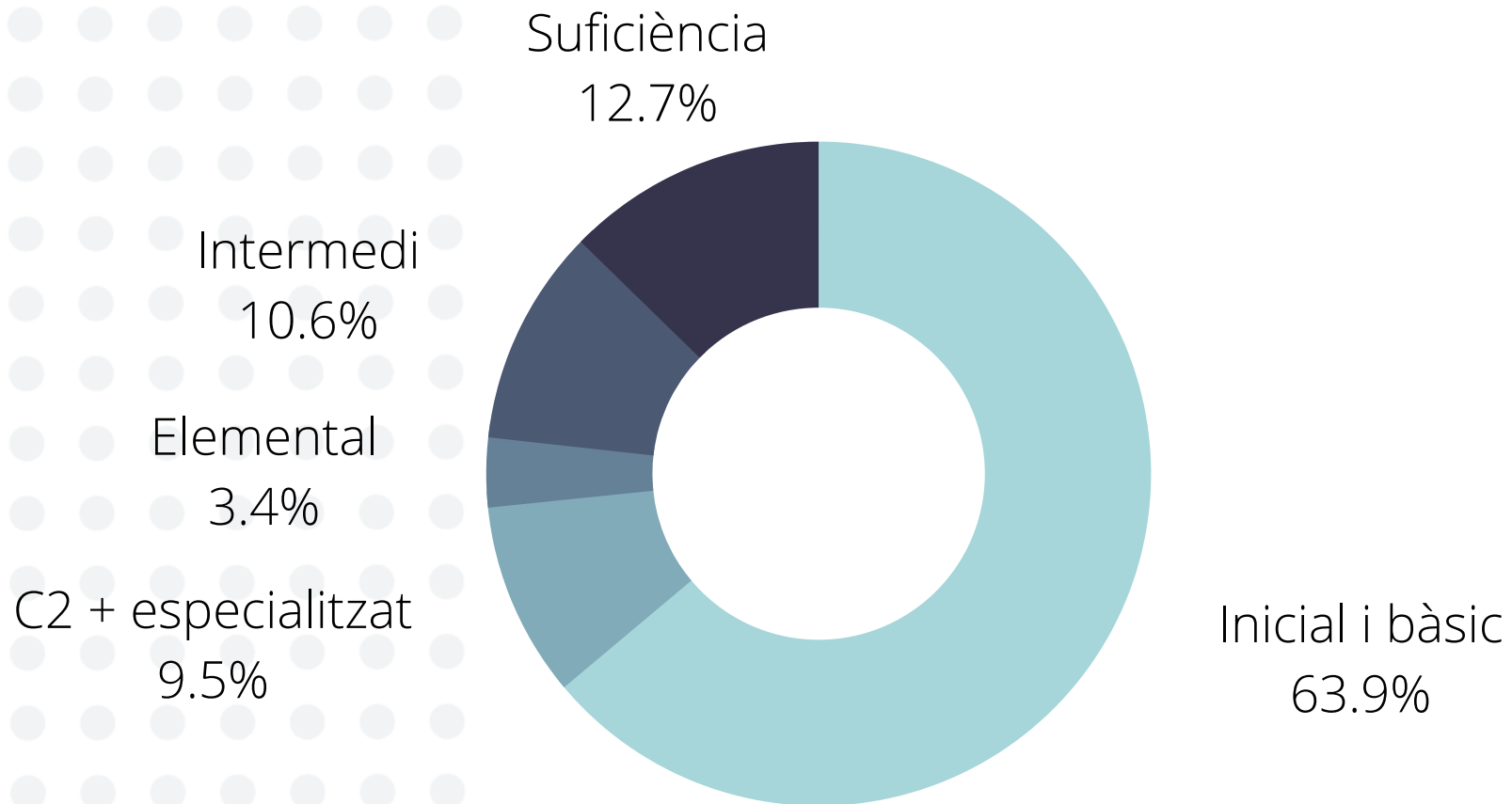
D'acord amb el conveni amb el Departament de Salut, s'han organitzat cursos de català adreçats a personal sanitari resident, acabats d'arribar a Catalunya, en què aprenen a entendre i a parlar en converses breus en català del seu àmbit professional i a tenir una actitud lingüística oberta per millorar l'atenció als pacients.

Des del CNL de Lleida se n'han tutoritzat dos, que s'han ofert a personal sanitari de tot Catalunya.

Dades dels cursos al CNL de Lleida

A. Distribució d'alumnes per nivells

Nombre total d'inscripcions: 1.686



Activitats fora l'aula

Perquè l'aprenentatge de la llengua sigui complet, els cursos es complementen amb activitats fora de l'aula, com per exemple les pràctiques lingüístiques, les sortides de coneixement de l'entorn o les visites i sortides culturals.

PRÀCTIQUES LINGÜÍSTIQUES / gener - febrer 2020



15 alumnes



20 comerços



45 pràctiques

SORTIDES CONEIXEMENT ENTORN / gener, febrer i octubre 2020



173 alumnes



15 llocs visitats

SORTIDES I VISITES CULTURALS / gener - febrer 2020



62 alumnes



4 llocs visitats





Foment de l'ús: un nou enfocament

Empresa i comerç

El CNL mantén l'activitat amb les empreses i els comerços, sobretot la que no han requerit contactes presencials. Així, el servei d'assessorament lingüístic ha ajudat a resoldre consultes i dubtes lingüístics a qui ho ha necessitat.

El contacte amb els establiments de jocs i joguines i amb els establiments col·laboradors amb el VxL ha continuat i també amb diferents associacions de comerciants del territori.





A Lleida, el català al comerç!

El catalán en el comercio

كاروبار ميں كاتالان كا استعمال

اللغة الكاتالانية في التجارة

商业中的加泰罗尼亚语

Generalitat de Catalunya
Departament de Cultura



Pla Ofercat a Lleida ciutat

Malgrat la situació de pandèmia, s'han dut a terme algunes actuacions per promoure la sensibilització i l'ús actiu de la llengua en els comerços, i per facilitar el coneixement de la legislació lingüística.

S'ha treballat amb l'Administració local (regidories d'Urbanisme, Consum, Comerç i Mercats i Participació Ciutadana) per incorporar el català en el procés d'obertura d'un comerç i s'ha fet formació en sensibilització i normativa lingüística.

Associacions com PIMEC o Slowshop han conegut el Pla i s'ha ofert formació per als alumnes de l'Institut Municipal d'Ocupació. Les empreses de retolació la ciutat han conegut el SAL i s'han atès consultes d'aquest sector.

Durant el 2020, els pla s'han adaptat a les circumstàncies, amb activitats i presentacions virtuals.



Formació per a empreses

El febrer del 2020, es va impartir **tres cursos de nivell Bàsic 1** dins el programa **Aprèncat**, amb **60 inscrits**, a la Noguera, l'Alt Urgell i Lleida ciutat. Al març havien de continuar amb els Bàsic 2, i al maig amb el Bàsic 3, però la pandèmia no ho va permetre.

Voluntariat per la llengua

El Voluntariat per la llengua, sobretot presencial fins al mes de març, veu com la seva activitat es transforma per complet arran de la pandèmia. A partir de l'1 d'abril, la modalitat virtual del VxL esdevindrà un recurs molt important per al foment de l'ús de la llengua.

La campanya “Quan parles fas màgia”, que ha començat a l'octubre i s'ha difós a molts mitjans locals, ha sigut un element clau perquè la informació sobre el programa arribi a tots els punts del territori.

S'ha engegat, també, una campanya a les xarxes socials de vídeos sobre els establiments col·laboradors amb el VxL, amb l'objectiu de donar-los a conèixer i convidar els participants del programa que hi vagin i hi parlin en català.

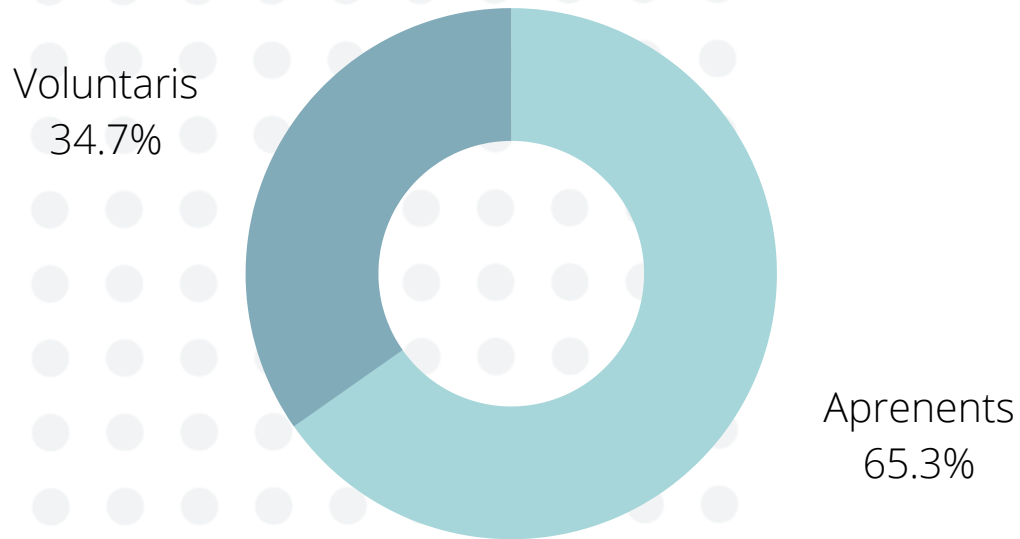


**Avui a partir de les
12 h coneixerem...**

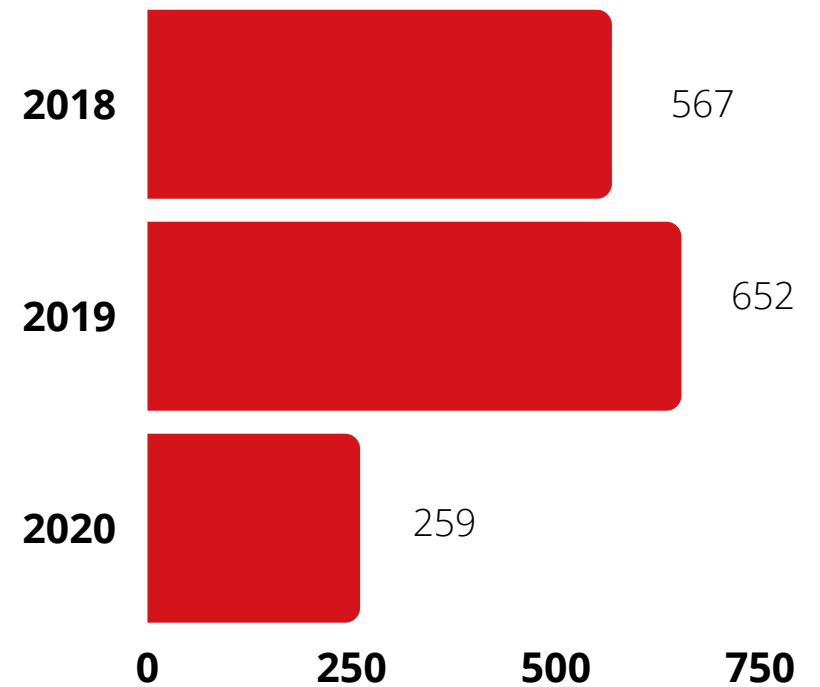


Voluntariat per la llengua

A. Participants 2020



B. Nombre de parelles 2020: presencials + virtuals





Nombre de parelles virtuals

2019

5

2020

131

VxL virtual

Gràcies a aquesta modalitat, parelles lingüístiques d'arreu del territori han reprès les trobades, o n'han començat de noves, per videotrucada a través del mòbil, la tauleta o l'ordinador.



VxL a la ràdio

La pandèmia no ha impedit que la secció mensual del VxL a Ua1 Ràdio es continués retransmetent. Combinant la presencialitat a la ràdio o des casa amb el mòbil, els aprenents han pogut trobar-se en directe amb el seu voluntari, el periodista Jordi Sebastià, per parlar sobre temes diversos.



Sensibilització lingüística

Les sessions de sensibilització lingüística ofereixen reflexions, eines i recursos per entendre la importància de respectar la tria de llengua de l'usuari i d'usar en primera instància el català com a mostra de disponibilitat lingüística.

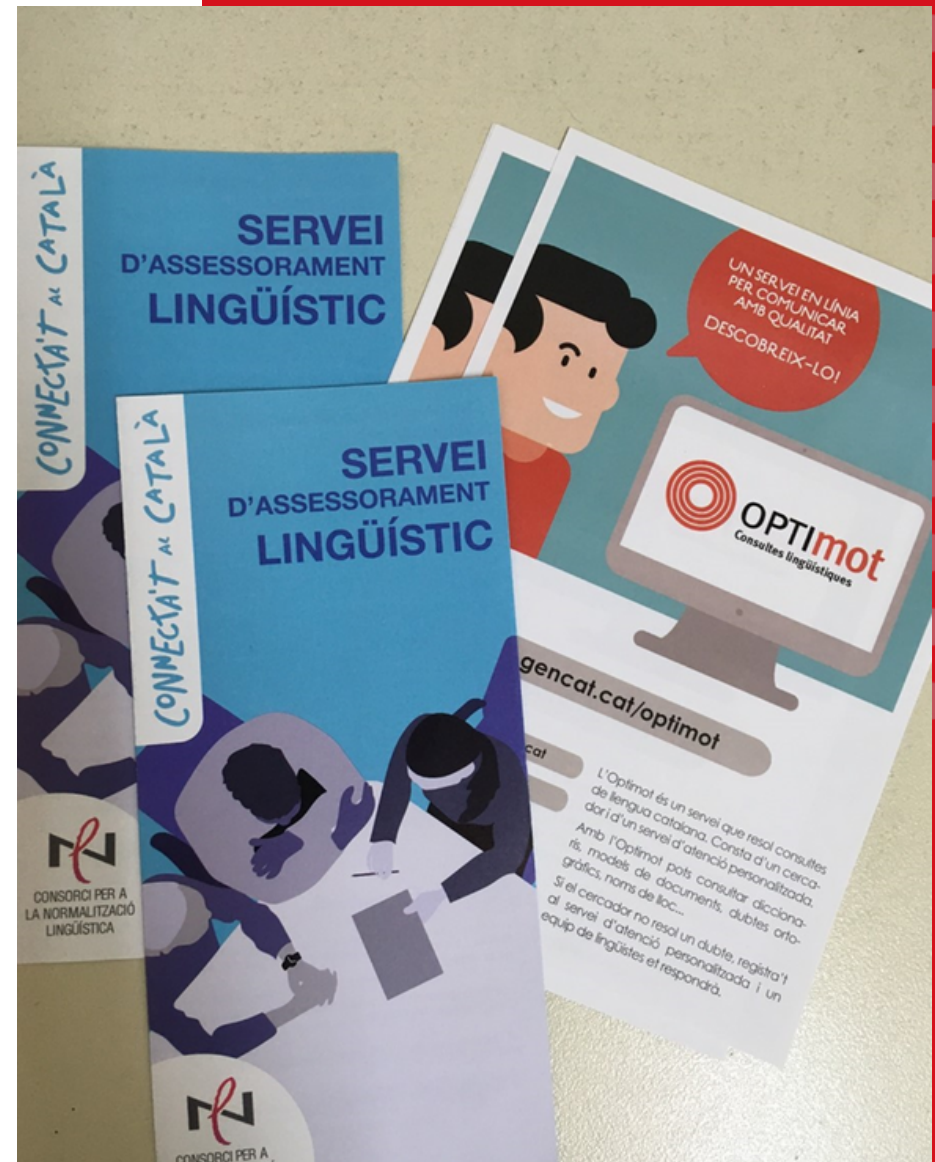
Durant el 2020 s'han fet píndoles de sensibilització dins el Pla Ofercat.



Assessorament lingüístic

El Servei d'Assessorament Lingüístic (SAL) inclou diversos serveis (correccions, traduccions, entrenament lingüístic, plans d'autonomia lingüística...) que s'ofereixen a les administracions, empreses i entitats.

El 2020 la promoció del SAL, a través de la campanya "Connecta amb el SAL", ha sigut l'acció més important d'assessorament lingüístic en el sector socioeconòmic.



SAL

Servei
d'Assessorament
Lingüístic



Correcció de textos



Sessions formatives



Entrenament lingüístic



Normativa lingüística



Pla d'autonomia lingüística
(PLAU)



Traducció

cpnl.cat/sal



CONSORCI PER A LA
NORMALITZACIÓ
LINGÜÍSTICA

Generalitat de Catalunya
Departament de Cultura

SAL 2020

Revisió i traducció de pàgines:

Administració local

1.558

Economia

320

Associacions

461

Altres sectors

466

Consultes

37

Processos de selecció de personal

Nombre de processos de selecció

55

Persones que hi han participat

135



Modalitat 100% virtual

Foment de la lectura

Els clubs de lectura fàcil (CLF) s'adrecen especialment a persones dels primers nivells de català i són un recurs per a l'aprenentatge que permet fomentar el gust per la lectura, millorar la comprensió lectora, ampliar vocabulari i conversar. Enguany se n'han pogut fer set amb 50 participants

També s'han organitzat quatre clubs de lectura en català en què han participat 44 persones.



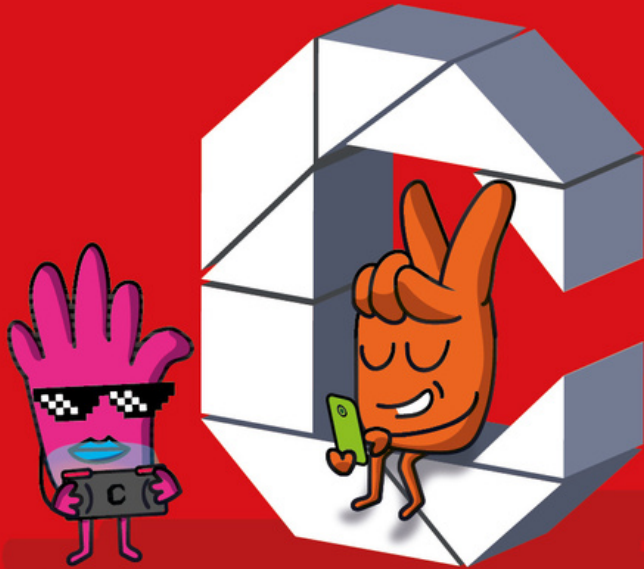
Oci

El foment de l'ús de la llengua catalana en el sector de l'oci ha readaptat l'activitat al format virtual. El programa "I tu, jugues en català?" i el suport a la difusió del cinema en català han viscut intensament, també, la transformació provocada per la pandèmia.

Cal destacar, la presència del CNL de Lleida a diferents ràdios del territori amb espais de tertúlia sobre la llengua catalana, de divulgació o concursos.



I TU, JUGUES EN CATALÀ?



28 establiments adherits a la campanya "I tu, jugues en català?"

I tu, jugues en català?

La inclusió en el catàleg de l'oferta de jocs en català que es poden trobar a les botigues i la creació del canal de YouTube, amb la sèrie de vídeos "Què en saps de...", han bastit el marc de l'activitat del CNL en aquest àmbit de l'oci.



Cinema en català

El CNL ha fet difusió per les xarxes i al web de 27 pel·lícules ofertes en català i ha participat en la difusió del CINC, el Cicle Infantil de Cinema en Català, a Lleida, que es va haver de suspendre abans que comencés.



Activitats específiques, diades i commemoracions

En el marc del foment de l'ús de la llengua, el CPNL impulsa i col·labora en l'organització d'actes i activitats específics al territori relacionats amb el foment de la lectura i la difusió de la cultura catalana, amb l'objectiu reforçar l'aprenentatge del català, afavorir i donar a conèixer entorns d'ús de la llengua i impulsar el coneixement de la cultura catalana.

A partir de març de 2020 aquestes actuacions s'han adaptat al format virtual a causa de la situació de pandèmia.

L'organització d'aquestes accions es du a terme gràcies al treball en xarxa i a la cooperació entre els CNL i altres institucions, organismes i entitats de l'àmbit cultural local de tot Catalunya.



No em canviis de llengua

Diversos alumnes i exalumnes del CNL van participar, a finals de gener a l'acte que la plataforma No em canviis de llengua va organitzar a Ponent.

Hi van compartir el seu testimoni com a aprenents de català a qui, ben sovint, els mateixos catalanoparlants canvien la llengua quan s'hi adrecen.



Dia Internacional de la Llengua Materna

Els actes i activitats per commemorar el Dia Internacional de la Llengua Materna va ser els últims que es van poder organitzar abans de la pandèmia.

Durant aquesta jornada, molt celebrada dins i fora de les aules, el català passa el protagonisme als múltiples idiomes que parlen els alumnes del CNL.



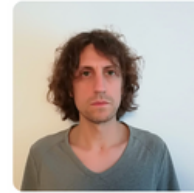
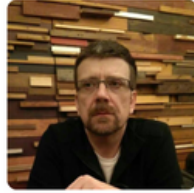
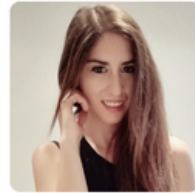
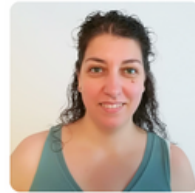
Participació en programes de ràdio i mitjans escrits

El CNL de Lleida participa en diversos espais radiofònics del territori. A Lleida ciutat, a Ua1 Ràdio, dins el programa "Un dia mes", amb una intervenció mensual sobre llengua i notícies del CNL; a Ràdio Sió, a l'Urgell, a amb l'Encatalanitza't, on es parla de novetats i es fa difusió d'activitats de llengua, i a Ràdio Seu, amb "Una engalipada de llengua", un concurs lingüístic setmanal.

També col·labora en publicacions escrites locals, com La Borrufa o Publiponent.



L'equip del CNL de Lleida





Dades globals del CNL de Lleida 2020

Cursos i inscripcions

97 cursos en total

62 presencials i virtuals

35 en línia

1.686 inscripcions

643 en línia

**Cursos
de català**

Voluntariat per la llengua

259 parelles en total

128 parelles presencials

131 parelles virtuals

10 entitats col·laboradores

120 establiments col·laboradors

VOLUNTARIAT PER LA LLENGUA



4 píndoles de
sensibilització **100** participants

7 clubs de lectura fàcil
50 participants

4 clubs de lectura
44 participants

55 processos de selecció **28** adhesions I tu, jugues en català?

27 pel·lícules difoses en català

**Foment de
l'ús**

Servei d'Assessorament Lingüístic

Consultes

37

Revisió i traducció de pàgines:

Administració local

1.558

Economia

320

Associacions

461

Altres sectors

466



Dades dels serveis comarcals de català i les aules de llengua

dades globals del 2020

Situació dels serveis comarcals de català 2020

Arran de la pandèmia, les tasques als serveis comarcals de català (SCC) s'han anat reconduint per encaixar en una nova dinàmica de funcionament del CPNL i del CNL de Lleida, més deslocalitzada i més pautaada per grups de treball. Per la seva banda, les restriccions de mobilitat han fet que l'activitat es veiés molt reduïda a comarques, on s'ha continuat fent atenció al públic a través del telèfon o el correu electrònic.

Així doncs, d'abril a juny no es van oferir cursos exclusius per a territori, sinó que els tècnics dels serveis van passar a tutoritzar cursos en línia de l'oferta general del CPNL on hi havia alumnes de tot Catalunya, també de Lleida. Les proves dels cursos homologats sí que es van gestionar des de cada SCC, fet que els alumnes del nostre territori van agrair.

Durant els mesos d'abril a juny, els tècnics del SCC, juntament amb els de Lleida ciutat, van participar en més d'una vintena de grups de treball per poder adaptar tota l'activitat del CPNL a la nova situació.

A partir de l'octubre, alguns SCC i les aules de llengua van oferir formació presencial, però al poc d'haver començat es van haver de transformar ens cursos virtuals arran de la situació sanitària.



Servei Comarcal de Català de l'Alt Urgell

CNL DE LLEIDA

Plaça de les Monges, 2, 3r pis
La Seu d'Urgell



20.231 habitants

20,16 % nats a l'estranger

Cursos Inscrits

5

61

Presencials **2** **22**

En línia **3** **39**

Assessorament lingüístic

Pàgines revisades **175**

Consultes resoltes **5**

Processos de selecció **13**

**Acords o adhesions
amb empreses,
comerços i
organitzacions**

2

Voluntariat per la llengua

2 parelles virtuals
1 parella presencial

Activitats de llengua i cultura

3

Assistents

16

Servei Comarcal de Català de l'Alt Urgell

Destaquem

La irrupció de la pandèmia va marcar un abans i un després en l'activitat del SCC de l'Alt Urgell. Un exemple és el club de lectura fàcil que es va haver d'adaptar a la realitat que vam viure des del març. Fins aleshores n'havíem fet algunes sessions presencials i a partir d'aquell moment van passar a ser en línia. En total, les sessions de l'any 2020 varen ser tres, amb 16 assistents, i els llibres comentats varen ser: *Seny i sentiment*, *Madame Bovary* i *Jerusalem*.

Destaquem la participació com a jurat en els concursos del **Joc editat a Catalunya** i **Joc en català**, en el marc del **Festival del Joc del Pirineu**, celebrat a la Seu d'Urgell entre el 6 i el 8 de març de 2020. També es va fer de jurat en el premi **Lletres de dones de relats curts** en el marc dels **Premis Literaris de les Homilies d'Organyà**.

Finalment, també cal remarcar la col·laboració amb Ràdio Seu. Aquest 2020 hem fet dos concursos: **Paraules germanes** (de gener a juny) i **Una engalipada de llengua** (de setembre a desembre). Els dos han tingut una gran resposta a les xarxes socials.



Foto: Festival del Joc del Pirineu

Servei Comarcal de Català de l'Alta Ribagorça

CNL DE LLEIDA

Av. Victoriano Muñoz, 48
El Pont de Suert



3.825 habitants

12,23 % nats a l'estranger

Cursos Inscrits

4

52

Presencials **1** **8**

Virtuals **1** **14**

En línia **2** **30**

Assessorament lingüístic

Pàgines revisades **68**

Processos de selecció **3**

**Acords o adhesions
amb empreses,
comerços i
organitzacions**

3

Voluntariat per la llengua

7 establiments col·laboradors

Servei Comarcal de Català de l'Alta Ribagorça

Destaquem

Durant l'any 2020, en l'àmbit d'ensenyament es van realitzar dos cursos presencials. El primer va ser un curs Elemental 2 al trimestre de febrer-abril amb 8 alumnes, que es va haver d'aturar el 12 de març per la pandèmia. El segon curs va ser un Bàsic 1, d'octubre a desembre, que a mig curs va haver de passar al format virtual per les restriccions del covid-19.

Pel que fa a l'assessorament, el servei comarcal de l'Alta Ribagorça va continuar amb la seva tasca principal de revisions lingüístiques, ocupant-se sobretot dels materials del Consell Comarcal i dels seus diferents departaments.

L'activitat en el terreny de la dinamització es va suspendre gairebé en la seva totalitat per les circumstàncies sanitàries. Cal destacar el conveni amb el Centre del Romànic de la Vall de Boí.



Foto: Consell Comarcal de l'Alta Ribagorça

Servei Comarcal de Català de les Garrigues

CNL DE LLEIDA

Av. De Francesc Macià, 54
Les Borges Blanques



18.873 habitants

13,68 % nats a l'estranger

Cursos

3

Inscrits

54

Presencials **1**

9

En línia **2**

45

Assessorament lingüístic

Pàgines revisades **204**

Consultes resoltes **6**

Processos de selecció **3**

Activitats de llengua i cultura

1

Assistents

180

Servei Comarcal de Català de les Garrigues

Destaquem

Durant el primer semestre de 2020 es va continuar tutoritzant un curs C2 amb 15 alumnes (iniciat el darrer trimestre del 2019). A l'abril de 2020 es va actualitzar a la nova gramàtica l'eina per a la correcció de textos Retoc. També es va adequar seguint els criteris d'avaluació de les proves del CPNL.

L'octubre de 2020 es va començar a tutoritzar un nou C2 d'empresa de la Diputació de Lleida amb 22 alumnes (codi CNL) i es va fer un curs inicial de la SIMC a Juneda.

El darrer trimestre de 2020 es va donar suport tècnic a la figura del gestor de Moodle del CNL. Cal destacar la feina duta a terme dins d'aquest grup, en què es dona suport a tot el personal del CNL de Lleida en la gestió dels nous cursos en línia de la plataforma Moodle i en diverses qüestions de tecnologies de la informació i comunicació, a més de la matrícula.

Només es va poder desenvolupar la primera fase de la Gimcana Lingüística de les Garrigues als tres centres de secundària de la comarca entre els alumnes de 2n d'ESO. La final, arran de la pandèmia, no es va poder dur a terme.



Servei Comarcal de Català de la Noguera

CNL DE LLEIDA

Plaça de la Unió Catalanista, 1
Balaguer



39.132 habitants

18,04 % nats a l'estranger

Cursos Inscrits

4

54

Presencials **3** **43**

En línia **1** **11**

Assessorament lingüístic

Pàgines revisades **175**

Consultes resoltes **5**

Processos de selecció **13**

**Acords o adhesions
amb empreses,
comerços i
organitzacions**

2

Voluntariat per la llengua

14 establiments col·laboradors

Activitats de llengua i cultura

2

Assistents

28

Servei Comarcal de Català de la Noguera

Destaquem

Al febrer es va celebrar a l'aula el Dia Mundial de la Llengua Materna. Per fer-ho, es van escoltar contes en les llengües presents a l'aula i també en català.

Al març es va fer una sortida conjunta entre els dos grups de nivell Bàsic 2. La sortida era una visita guiada pel centre històric que incloïa una vista a les muralles, al portal del Gel, a Santa Maria i al carrers del nucli històric.

Durant l'abril de 2020 es va actualitzar a la nova gramàtica l'eina per a la correcció de textos Retoc. També es va adequar seguint els criteris d'avaluació de les proves del CPNL.

A partir del setembre de 2020 s'ha participat al grup de Gestors de Moodle. Cal destacar la feina duta a terme dins d'aquesta grup, en què s'ha donat suport a tot el personal del CNL de Lleida en la gestió dels nous cursos en línia de la plataforma Moodle i en diverses qüestions de tecnologies de la informació i comunicació, a més de la matrícula.



Foto: visita guiada pel centre històric de Balaguer

Servei Comarcal de Català del Pallars Jussà

CNL DE LLEIDA

Carrer Soldevila, 18
Tremp



13.051 habitants

14,06 % nats a l'estranger

Cursos

3

Inscrits

54

Presencials **1** **13**

Virtuals **1** **23**

En línia **1** **18**

Assessorament lingüístic

Pàgines revisades **189**

Consultes resoltes **14**

Processos de selecció **8**

**Acords o adhesions
amb empreses,
comerços i
organitzacions**

4

Activitats de llengua i cultura

2

Assistents

66

Servei Comarcal de Català del Pallars Jussà

Destaquem

Durant l'any 2020 s'han portat a terme un curs presencial de Bàsic 2, un virtual de Bàsic 1 i un en línia d'Intermedi 3, en els quals s'ha adaptat la metodologia d'ensenyament a les condicions imposades per la pandèmia de la COVID-19.

També en l'àmbit d'Ensenyament, s'ha participat en el grup de treball per a la revisió del contingut del curs de llenguatge administratiu: "Comunicacions administratives".

Les activitats de llengua i cultura s'han d'emmarcar dins el programa Juventut, i fan referència a les sessions d'expressió oral i escrita per als treballs de recerca de Batxillerat, en col·laboració amb els centres educatius de secundària i el Servei Educatiu del Pallars.

Finalment, s'han mantingut els convenis de col·laboració amb el Consell Comarcal del Pallars Jussà per a la realització del mòdul C del certificat de Primera Acollida i amb Gestió de Serveis Sanitaris perquè el seu personal pugui continuar estudiant català.



Foto: Consell Comarcal del Pallars Jussà

Servei Comarcal de Català del Pallars Sobirà

CNL DE LLEIDA

Camí de la Cabanera, s/n
Sort



7.716 habitants
11,2 % nats a l'estranger

Cursos Inscrits

2

21

Presencials

2

21

Assessorament lingüístic

Pàgines revisades **166**

Processos de selecció **1**

Servei Comarcal de Català del Pallars Sobirà

Destaquem

Es van impartir dos tallers de 20 hores cadascun: un d'ortografia i un de gramàtica, que van finalitzar la setmana que va començar el confinament. Els alumnes van continuar la seva formació en els diferents mòduls de nivell intermedi i suficiència dels cursos en línia que va oferir el CPNL.

La Gimcana Lingüística, adreçada als centres d'ensenyament comarcals, estava preparada, però, com altres activitats, no es va poder realitzar.



Foto: Consell Comarcal del Pallars Sobirà

Servei Comarcal de Català del Pla d'Urgell

CNL DE LLEIDA

Prat de la Riba, 1
Mollerussa



39.016 habitants
24 % nats a l'estranger

Cursos Inscrits

4

78

Presencials **2** **33**

En línia **2** **45**

Assessorament lingüístic

Pàgines revisades **865**

Consultes resoltes **1**

Processos de selecció **3**

**Acords o adhesions
amb empreses,
comerços i
organitzacions**

6

Voluntariat per la llengua

10 establiments col·laboradors

Activitats de llengua i cultura

5

Assistents

72

Servei Comarcal de Català del Pla d'Urgell

Destaquem

Des que es va instaurar el Dia del Punt Volat (24 de gener de 2017) amb els alumnes del Pla hem fet activitats amenes per reivindicar aquest signe. El 2020 ho vam celebrar amb els alumnes dels cursos de Bàsic 2 i del Taller de gramàtica. També vam celebrar a l'aula el Dia de la Llengua Materna i el Dia de la Dona.

El mes de gener vam poder gaudir de la presència d'una escriptora comarcal, Montserrat Germà, que va delectar-nos amb una xerrada sobre el procés de creació literària. Acte seguit ens va recitar haikus i drissos de creació pròpia.

Amb els alumnes dels cursos presencials fèiem un club de lectura mensual. En el primer trimestre de l'any, amb els alumnes de nivell Bàsic 2 vam llegir *Frankenstein* i *Madame Bovary*. I amb els alumnes del Taller de gramàtica vam comentar *Madame Bovary*, *Aprendre a parlar amb les plantes* i *Sukkand Island*. I, evidentment, vam haver de paraitzar per la pandèmia les sortides i activitats de coneixement de l'entorn que teníem previstes.

També vam haver d'aturar la Gimcana lingüística que organitzàvem anualment amb l'associació Mollerussa Comercial al voltant de Sant Jordi. Aquesta activitat s'adreça als escolars de Mollerussa, per una banda, i al públic en general, per l'altra.



Foto: l'escriptora Montserrat Germà a l'aula

Servei Comarcal de Català de la Segarra

CNL DE LLEIDA

Pg. de Jaume Balmes, 3
Cervera



23.318 habitants

27,80 % nats a l'estranger

Dins el SCC de la Segarra cal comptar-hi l'**Aula de Llengua de Cervera**, que ofereix cursos d'acolliment lingüístic a la ciutat

Cursos Inscrits

7

115

Presencials **5** **83**

En línia **2** **32**

Assessorament lingüístic

Pàgines revisades **187**

Processos de selecció **2**

Acords o adhesions amb empreses, comerços i organitzacions

2

Acolliment lingüístic - Aula de Llengua de Cervera

Cursos Inscrits

5

83

Activitats de llengua i cultura

3

Assistents

39

Servei Comarcal de Català de la Segarra

Destaquem

Tot i les circumstàncies i la situació ocasionada per la COVID-19, les persones de la Segarra que han estat interessades a aprendre o a millorar la llengua catalana han pogut inscriure's a l'oferta general de cursos del CPNL i de l'Aula de Llengua de Cervera. En aquest darrer espai, s'han ofert quatre cursos de nivells inicial i bàsic. A més a més del curs de llengua oral: "Ep! Escolta i Parla".

Cal destacar que s'han ofert tots els nivells (des dels inicials al C2) en diverses modalitats (en línia, virtuals o presencials) adaptades a les directrius establertes en cada període. Les proves finals, si n'hi ha hagut, s'han realitzat al SCC de la Segarra.

Tot i la pandèmia, s'han pogut dur a terme dos visites de coneixement de l'entorn amb els alumnes de l'Aula i un club de lectura fàcil amb població en general.

Finalment, s'han signat dos adhesions de dos establiments a la campanya "I tu, jugues en català?".



Foto: inici del curs EP! Escolta i Parla

Servei Comarcal de Català del Segrià

CNL DE LLEIDA

Carrer del Canyeret, 12
Lleida



69.365 habitants (sense Lleida capital)
19,2 % nats a l'estranger

Cursos Inscrits

7

135

| | | |
|-------------|----------|-----------|
| Presencials | 2 | 50 |
| Virtuals | 1 | 24 |
| En línia | 3 | 45 |

Assessorament lingüístic

| | |
|-----------------------|------------|
| Pàgines revisades | 151 |
| Consultes resoltes | 2 |
| Processos de selecció | 4 |

**Acords o adhesions
amb empreses,
comerços i
organitzacions**

2

Activitats de llengua i cultura

2

Assistents

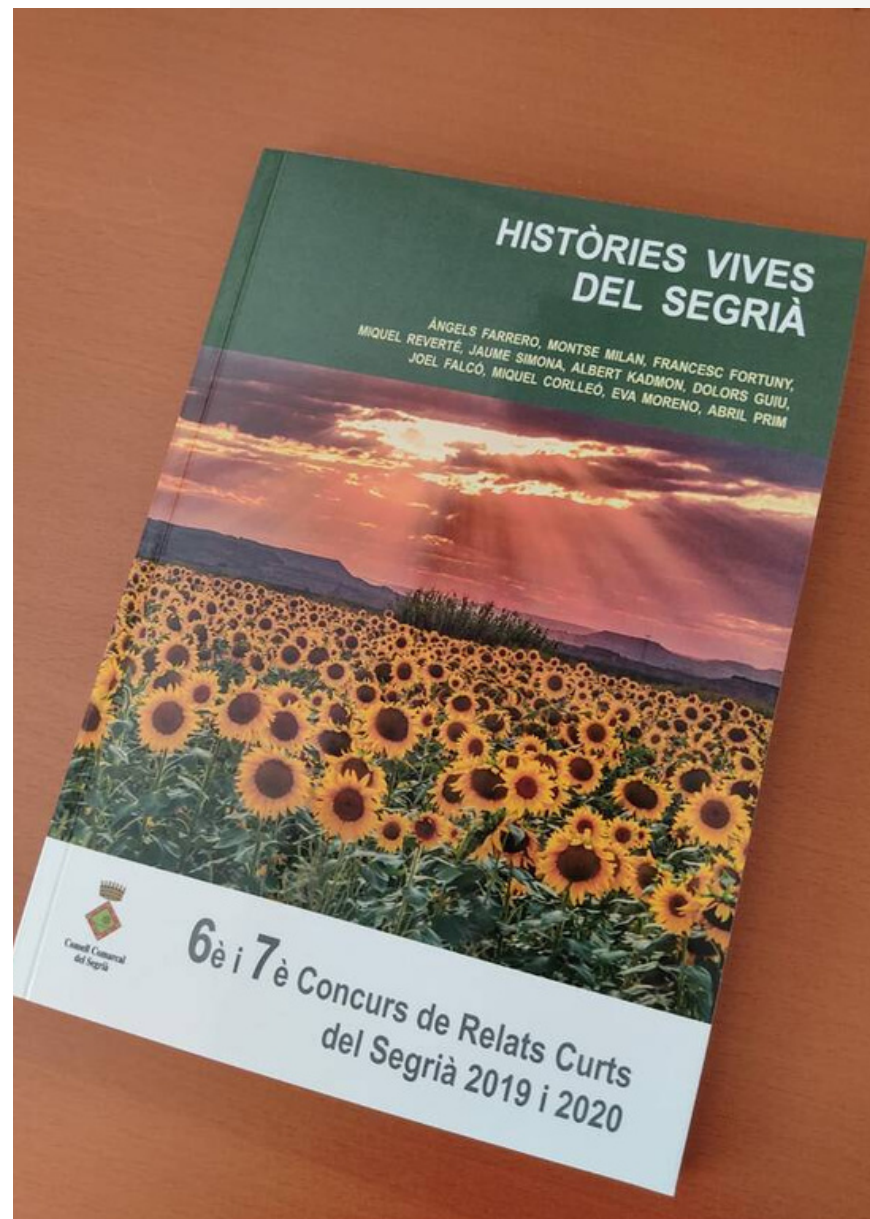
50

Servei Comarcal de Català del Segrià

Destaquem

El 2020 ha estat diferent però tot i així, i després de l'aturada que vam patir a l'inici de l'any, al SCC del Segrià hem pogut seguir fent bategar amb força el català. Destaquem, sobretot, els 6 cursos de nivells inicials i bàsics, així com el de C2 a Alcoletge. Alguns es van començar de forma presencial i es van acabar acabar de forma virtual i, els altres ja es van dur a terme totalment en modalitat en línia.

També cal destacar la participació com a jurat en la setena edició del Premi de Relats curts "Històries vives del Segrià", i l'assessorament lingüístic dels seus textos. Va ser molt enriquidor poder nodrir-se d'uns relats inèdits que parlen d'unes històries reals o versemblants i que destaquen els valors del nostre territori. A l'hora, són testimoni de l'interès per l'escriptura, sobretot del col·lectiu juvenil.



Servei Comarcal de Català del Solsonès

CNL DE LLEIDA

C/ Dominics, 12
Solsona



13.513 habitants

10,94 % nats a l'estranger

Cursos Inscrits

4

69

Presencials **1** **18**

En línia **3** **51**

Assessorament lingüístic

Pàgines revisades **306**

Consultes resoltes **5**

Processos de selecció **4**

**Acords o adhesions
amb empreses,
comerços i
organitzacions**

1

Servei Comarcal de Català del Solsonès

Destaquem

El curs presencial que s'ha impartit des del Servei ha sigut el de català oral EP! Escolta i Parla durant el 1r trimestre. A partir de la pandèmia, la tècnica d'aquest servei ha format part de l'equip de revisió i reelaboració del curs Comunicacions administratives (I-II-III) i ha assumit 2 cursos en línia amb alumnes d'intercentres.

Pel camí s'han quedat algunes activitats que el SCC tenia programades aquest any amb la Fundació Privada Hospital Pere Màrtir Colomé, la biblioteca de Solsona i el cinema Paris; és el cas d'un projecte social entre avis residents i alumnes de 3r d'ESO per fer memòria de jocs tradicionals, un concurs per al Mes de la Poesia ("Juguem a fer endevinalles") o la projecció d'un cycle de cinema infantil. Tampoc no ha pogut assignar parelles lingüístiques presencials a Solsona, que han estat derivades a la modalitat virtual del programa VxL.

Per suplir la presencialitat, el SCC ha mantingut contacte telemàtic amb alguns usuaris (alumnes que en modalitat presencial havien de continuar un curs de llengua oral a Solsona i amb participants del club de lectura fàcil que no havien completat les sessions previstes). És un procés d'adaptació obert.



Foto: aula del curs Ep! Escolta i Parla!

Servei Comarcal de Català de l'Urgell

CNL DE LLEIDA

C. Agoders, 16

Tàrrrega



37.116 habitants

19,07 % nats a l'estranger

Dins el SCC de l'Urgell cal comptar-hi l'**Aula de Llengua de Tàrrrega**, que ofereix cursos d'acolliment lingüístic a la ciutat

Cursos Inscrits

10

148

Presencials **7** **94**

En línia **3** **54**

Assessorament lingüístic

Pàgines revisades **224**

Consultes resoltes **1**

Processos de selecció **7**

Acords o adhesions amb empreses, comerços i organitzacions

4

Acolliment lingüístic - Aula de Llengua de Cervera

Cursos

6

Inscrits

71

Voluntariat per la llengua

1 organització col·laboradora

35 establiments col·laboradors

13 parelles lingüístiques

Activitats de llengua i cultura

4

Assistents

65

Servei Comarcal de Català de l'Urgell

Destaquem

El 2020 el SCC de l'Urgell va signar un conveni amb l'Associació Alba de Tàrrrega per fer ús de l'aplicació Voluntariapp creada per l'associació targarina. Aquesta nova eina gratuïta ajuda a posar en contacte persones que tenen ganes d'ajudar amb entitats que necessiten voluntaris per dur a terme la seva tasca. A partir d'ara, els usuaris que es descarreguin l'aplicació Voluntariapp al seu mòbil hi tindran el Voluntariat per la Llengua com una opció més per fer de voluntaris a l'Urgell.

Pel que fa al programa de Voluntariat per la llengua, a finals de gener es van presentar tretze noves parelles lingüístiques a Tàrrrega, que van comptar amb el suport del comerç targarí amb una trentena d'establiments col·laboradors del programa.

Per la seva banda, a l'Aula de Llengua de Tàrrega s'hi han sis cursos de nivells inicial i bàsic i també diverses activitats de llengua i cultura, com el Dia Mundial de la Llengua matern o una sortida de coneixement de l'entorn.



Foto: sortida de coneixement de l'entorn!

Servei Local de Català de Lleida

CNL DE LLEIDA

C. Governador Montcada, 13, 2n
Lleida



140.403 habitants

19,51 % nats a l'estranger

Cursos Inscrits

37

876

Presencials **17** **548**

Virtuals **9** **97**

En línia **11** **231**

Assessorament lingüístic

Pàgines revisades **40**

Consultes resoltes **3**

Processos de selecció **5**

**Acords o adhesions
amb empreses,
comerços i
organitzacions**

22

Voluntariat per la llengua

125 parelles virtuals

108 parelles presencials

6 organitzacions de col·laboradores

54 establiments col·laboradors

Activitats de llengua i cultura

19

Assistents

240

Servei Local de Català de Lleida

Destaquem

Els dos primers mesos de l'any es va desenvolupar amb tota normalitat: es van dur a terme 17 cursos presencials i una vintena d'activitats, com sortides de coneixement de l'entorn o clubs de lectura fàcil. A partir de març, els tècnics del SLC van dedicar esforços a la formació en línia i a la creació de nous recursos per encara aquesta nova etapa. A l'octubre, es van engegar nous cursos presencials de nivells inicial i bàsic, però es van haver de transformar a virtuals a causa de la situació sanitària.

Durant el 2020, tot i la pandèmia, el Servei Local de Català de Lleida ha tirat endavant el Pla Ofercat per continuar treballant amb l'Administració local per incrementar l'ús del català als comerços de la ciutat.

Foto: Dia Internacional de la Llengua Materna

